

DIAGNÓSTICO DE ESTRUTURA, FÍSICA E DE FUNCIONAMENTO-ESCOLA ROSINHA BASTOS SAMPAIO  
29-QUADRA

**PROBLEMAS:**

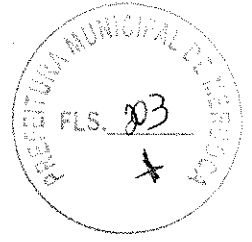
- Alambrado caindo
  - Toda estrutura metálica de sustentação da estrutura com ferrugem e sinais de corrosão
  - Teto com placas soltando
  - traves com ferrugem e sinais de corrosão
  - Piso com rachaduras e desnível
  - Alambrado retirado ou parcialmente caído em alguns setores
  - Precisando de rodagem de arvores em todo o entorno
  - Muro com rachaduras
  - Calha de contenção de água danificada
  - Muro com infiltração e na eminencia de desabar
  - Necessitando de pintura no piso e nas arquibancadas/entrada
  - Portão da entrada principal com ferrugem
  - Faltado capina e rodagem de arvores
- Faltando: 17 refletores; 01 luz tipo soquete na entrada principal da quadra (calçada); 01 redes de proteção

30-LATERAL DIREITA ESQUERDA

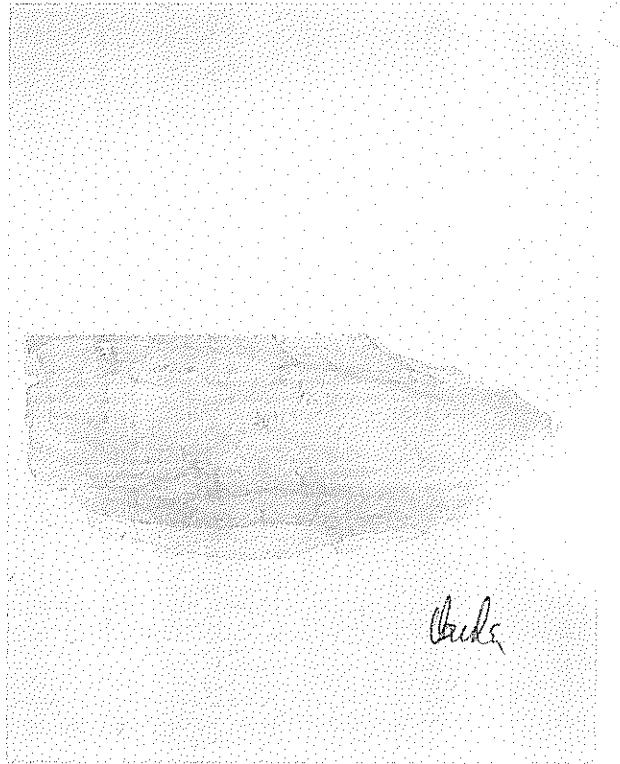
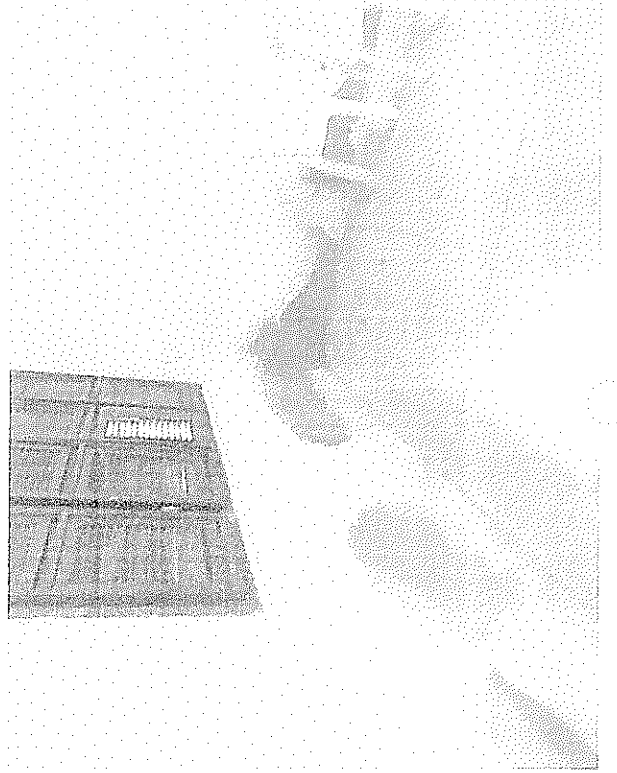
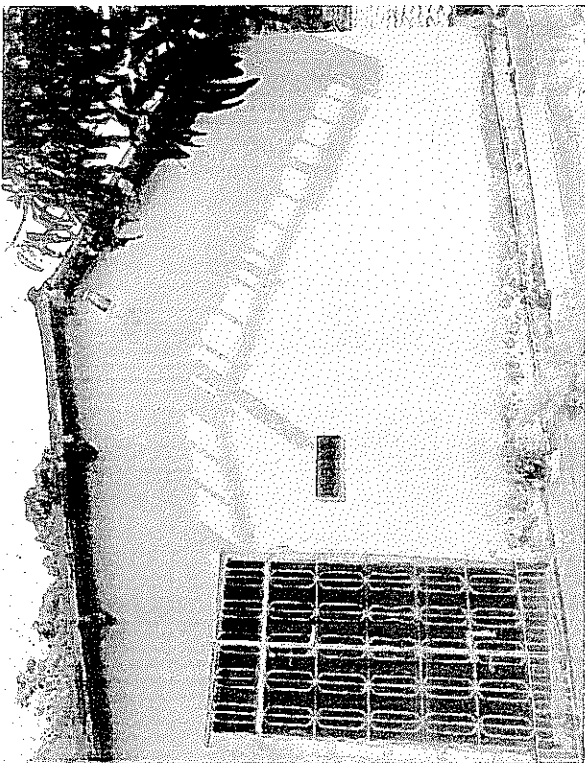
- Falta rodagem /derrubado de arvores
- Falta reforço na estrutura do muro

*Carde*

Eng.º Djalmair M. Caitano  
Engenheiro Civil  
CREA/CE 348071-D

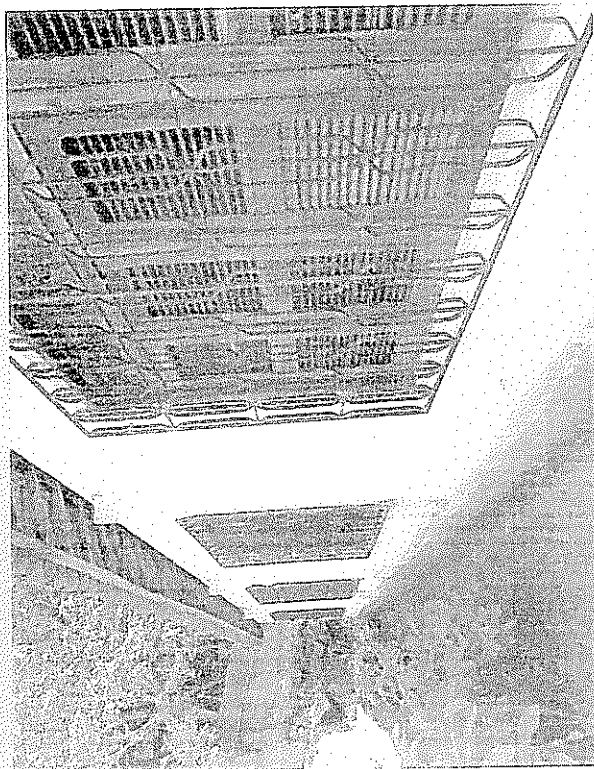
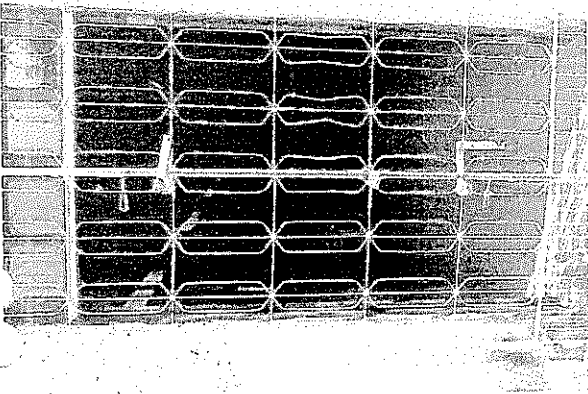


ANEXOS  
AUDITÓRIO



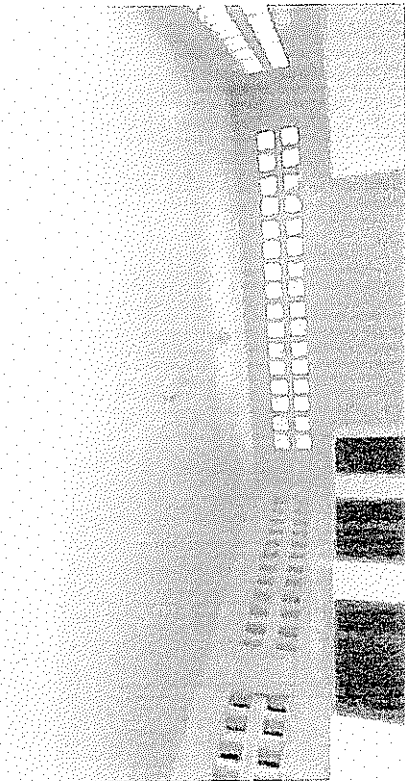
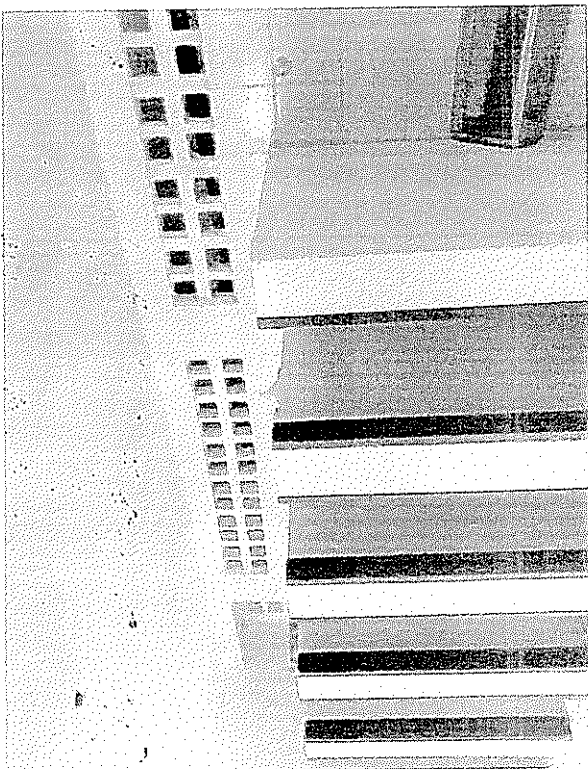
PRESBITERIANA MUNICIPAL DE MERIDIANO  
FLS. 204  
A

Arde



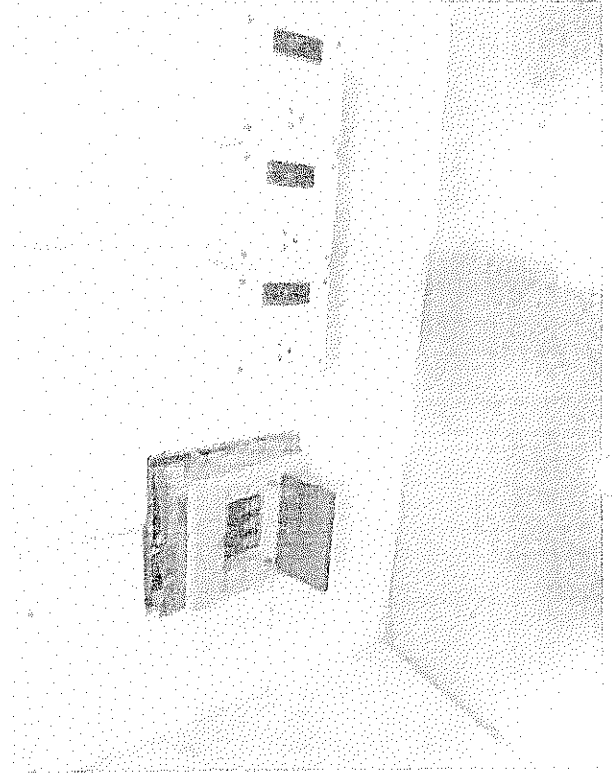
Urdón

BANHEIROS MASCULINOS

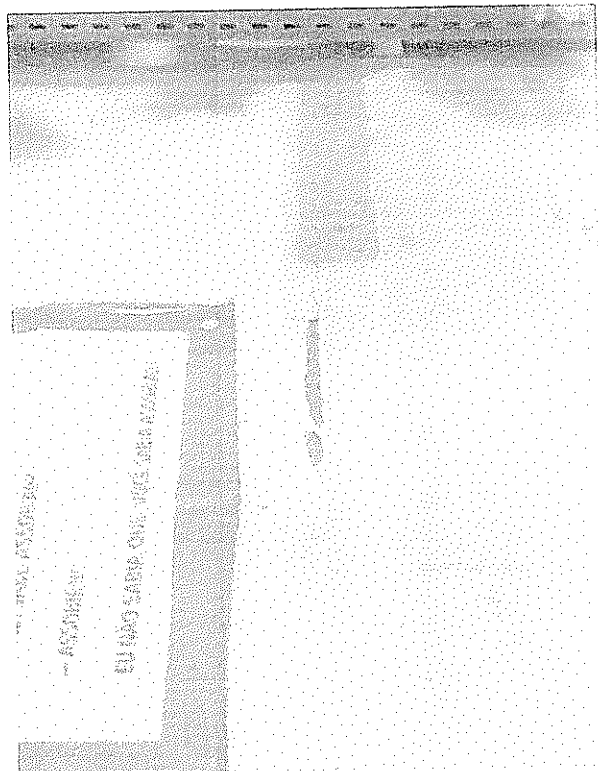
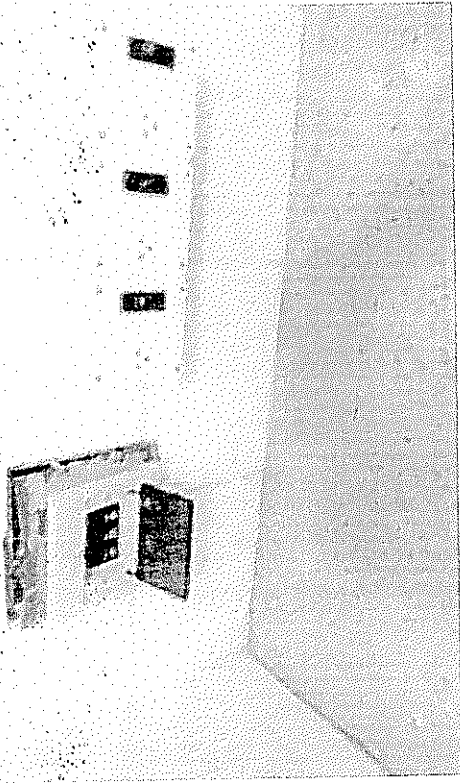


*Handwritten signature*

BIBLIOTECA MUNICIPAL DE BARRIA  
FLS. 207  
X



*Handwritten signature*



*Cherly*